

【オムロン】ハーフピッチコネクタ XH5-N

▶ 表面実装タイプ(基板対基板、基板対ケーブル接続用)
1.27mmピッチコネクタ

■ 特徴 ■

- ☑ 表面実装タイプで、基板裏面への部品実装が可能
- ☑ 基板との位置決めボスにより、的確に基板上への実装が可能
- ☑ リフローはんだ付け対応
- ☑ スタッキング接続^(*)で、基板間高さ8~12.3mmまで対応

(*)スタッキング接続…プリント基板を平行に重ね合せて接続すること。この際の基板間の間隔を「スタッキング高さ」という。

■ 形式構成 ■

X H 5 □ - □□ 1 5 - □ N

① ② ③

①タイプ

A: プラグ L形
B: ソケット ストレート
E: プラグ ストレート
F: ソケット L形

②極数

12: 12極
26: 26極
50: 50極
68: 68極
80: 80極

③ストレートタイプコネクタ高さ

無し: -(L形タイプ)
1: 6.75mm
2: 8.25mm
4: 6.25mm
5: 9.05mm

▼A: プラグ L形



▲B: ソケット ストレート



▲E: プラグ ストレート



▼F: ソケット L形



■ 形式構成 ■

X H 5 H - □□ 1 0 - □□ N

① ②

①極数

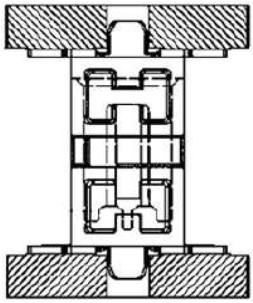
12 : 12極
26 : 26極
50 : 50極
68 : 68極
80 : 80極

②ケーブル長

10 : 100mm
20 : 200mm
30 : 300mm

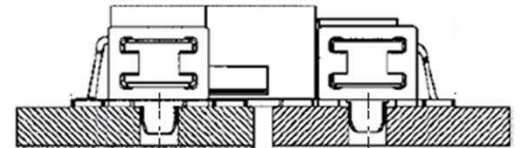


■ かん合図 ■



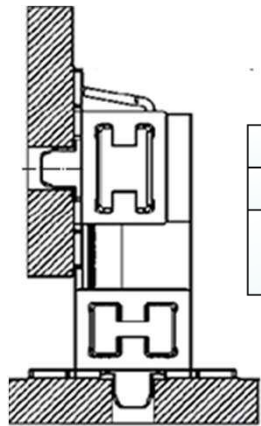
◀スタッキング接続

形式組み合わせ	
プラグ	ソケット
XH5E-□□15-1N	XH5B-□□15-4N
XH5E-□□15-2N	XH5B-□□15-4N
XH5E-□□15-1N	XH5B-□□15-5N
XH5E-□□15-2N	XH5B-□□15-5N



▲水平接続(*2)

形式組み合わせ	
プラグ	ソケット
XH5A-□□15-N	XH5F-□□15-N



◀垂直接続(*3)

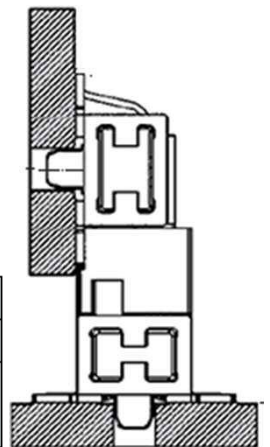
L形端子:プラグ ストレート端子:ソケット

形式組み合わせ	
プラグ	ソケット
XH5A-□□15-N	XH5B-□□15-4N
	XH5B-□□15-5N

垂直接続▶

L形端子:ソケット ストレート端子:プラグ

形式組み合わせ	
プラグ	ソケット
XH5E-□□15-1N	XH5F-□□15-N
XH5E-□□15-2N	



(*2) 水平接続…プリント基板を水平に接続すること。

(*3) 垂直接続…プリント基板を垂直に接続すること。